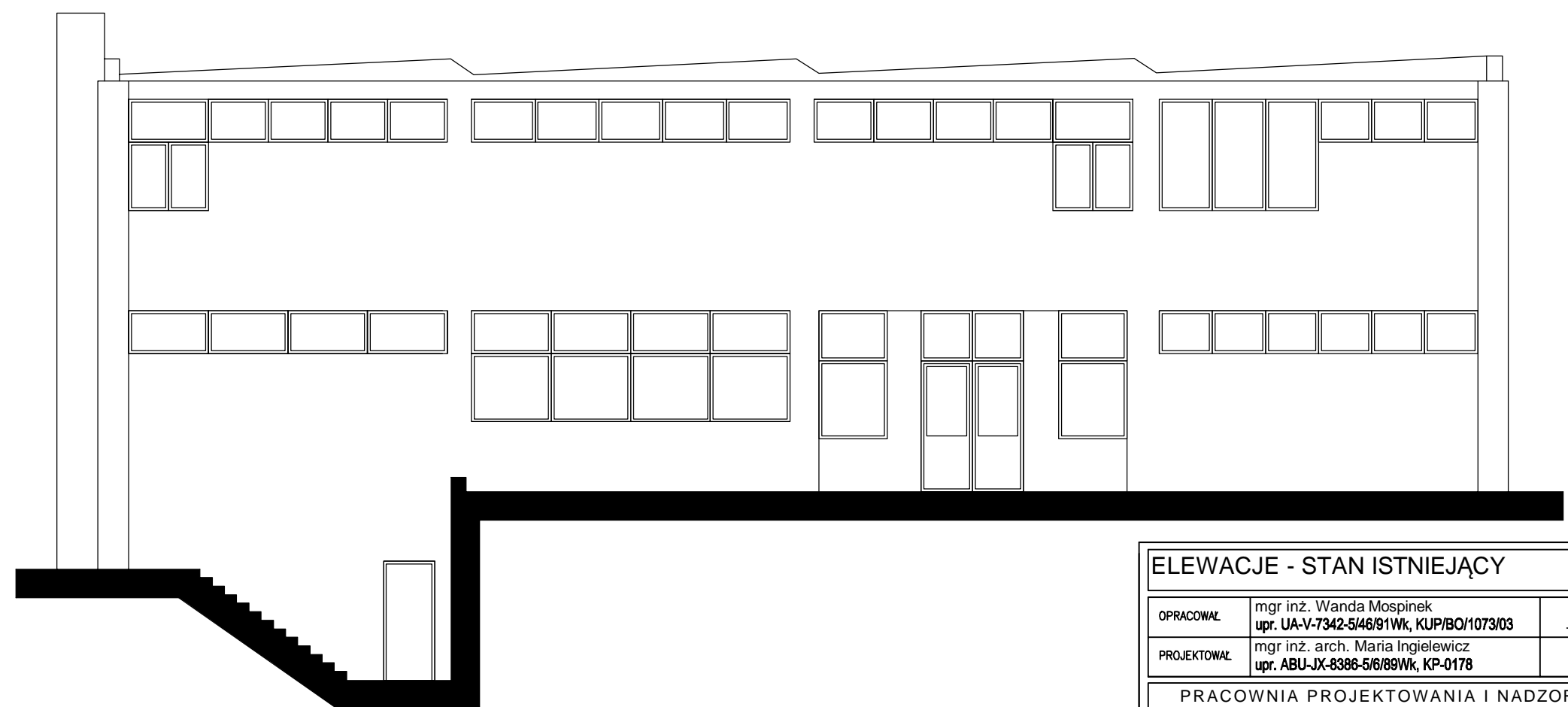
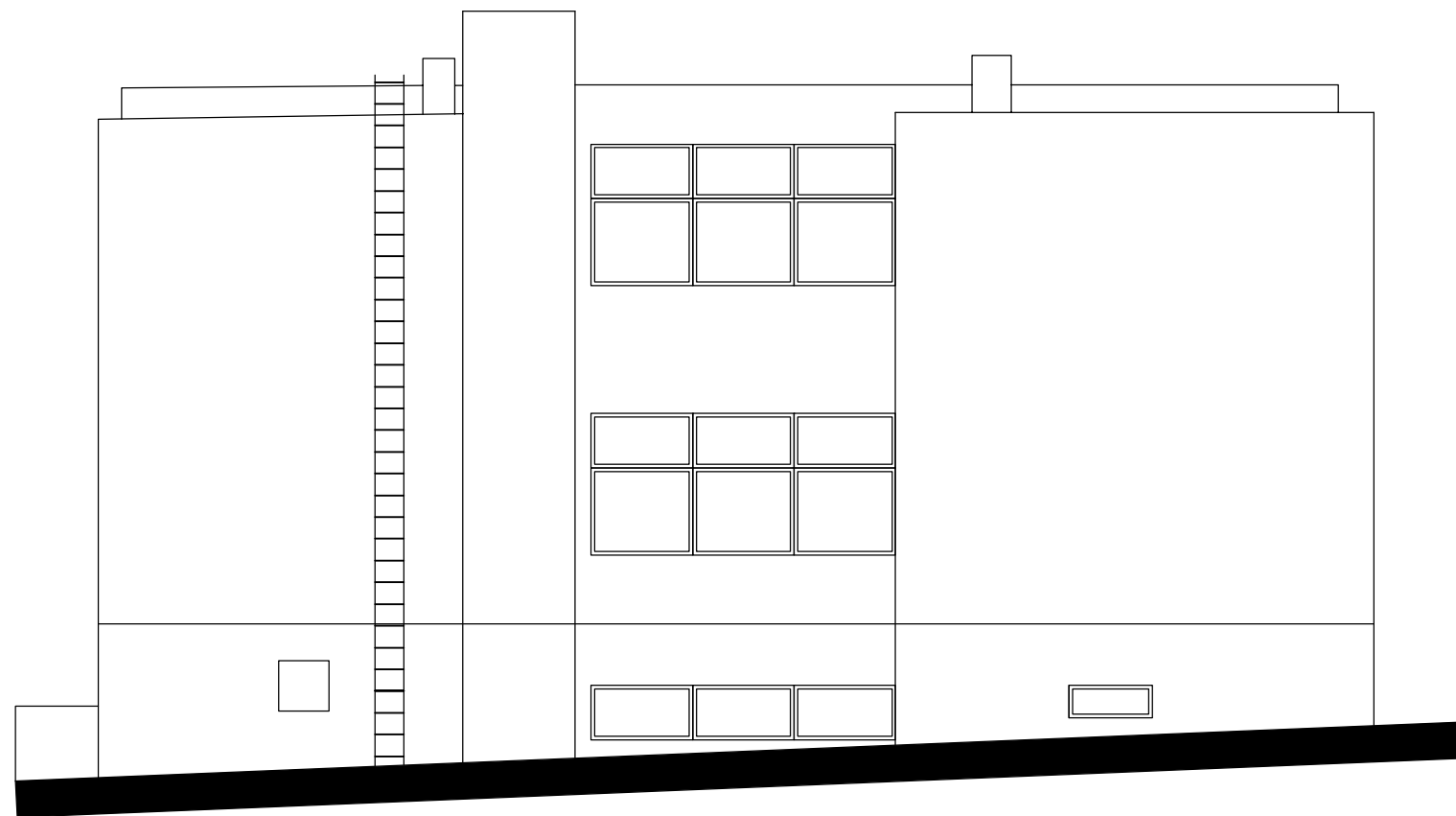
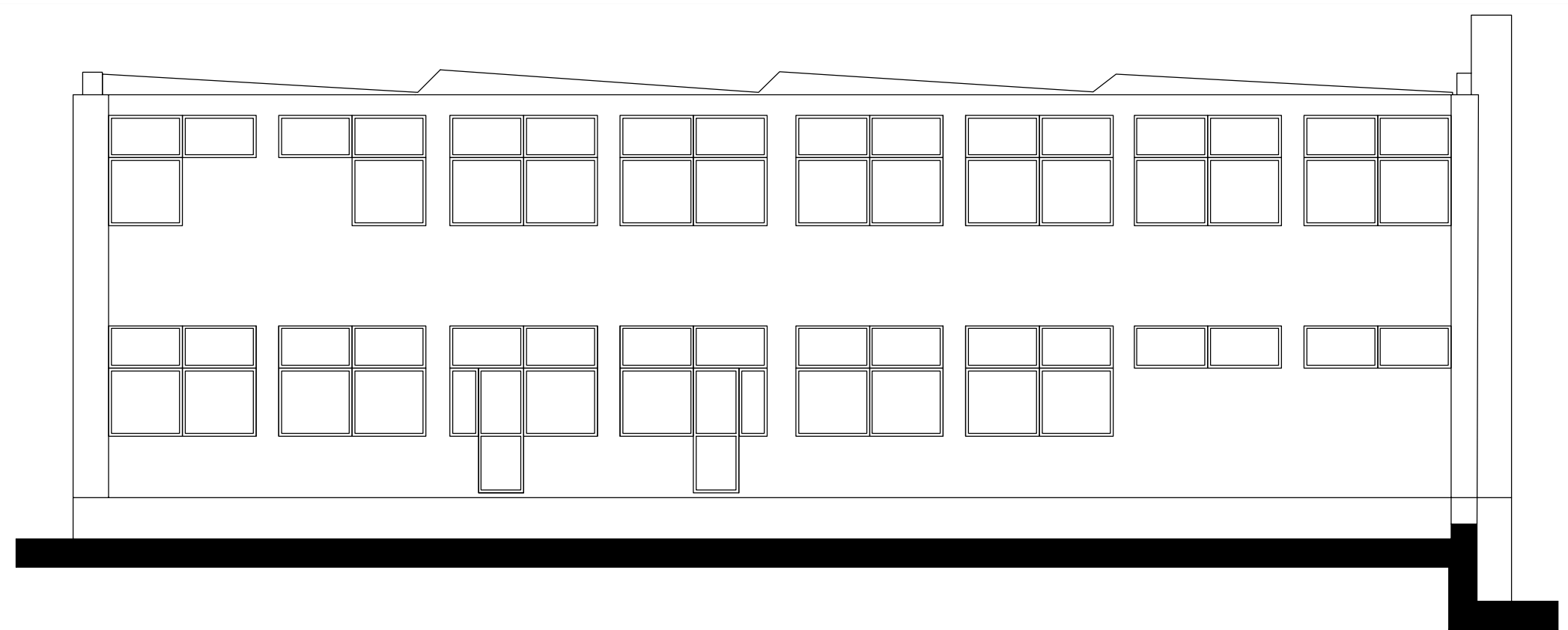
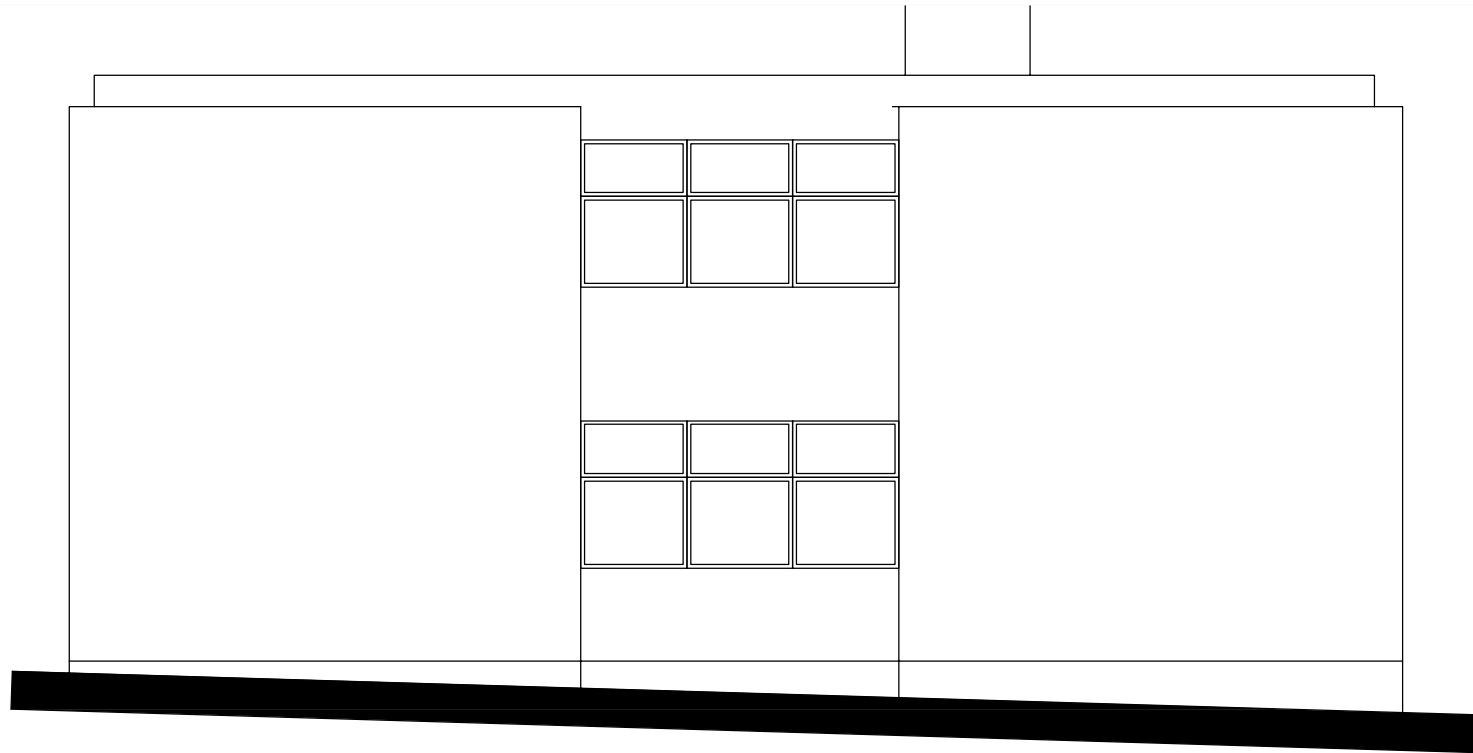


## ELEWACJE - STAN ISTNIEJĄCY 1:10



ELEWACJE - STAN ISTNIEJĄCY			
OPRACOWAŁ	mgr inż. Wanda Mospinek upr. UA-V-7342-5/46/91Wk, KUP/BO/1073/03		
PROJEKTOWAŁ	mgr inż. arch. Maria Ingielewicz upr. ABU-JX-8386-5/6/89Wk, KP-0178		
<p>PRACOWNIA PROJEKTOWANIA I NADZORU WAMAR</p> <p><b>wamar</b></p> <p>Chopina 17, 87-800 Włocławek tel. +48 607 505 668/ 504 039 974/ 663 910 885 e-mail:kontakt@pracownia-wamar.pl www.pracownia-wamar.pl</p>			
INWESTYCJA	DOCEPIENIE ŚCIAN ZEWNĘTRZNYCH, DOCEPIENIE I REMONT DACHU PRZEMYSŁOWY, ELEWACJE PRZEMYSŁOWE, WYMIANA OKIENNYCH, WYMIANA STÓLARKI OKIENNEJ I DRZWIOWEJ ORAZ KOLEJNOŚĆ BUDYNKU MIEJSKIEJ I POWIATOWEJ BIBLIOTEKI PUBLICZNEJ W RADZIEJOWIE UL. OBJEWDZANA 33, 88-200 RADZIEJÓW, DZ. NR 460/2 OBRĘB RADZIEJÓW		
BRANŻA	BUDOWLANA	FAZA	ARCHITEKTONICZNA
DATA	14-08-2015	SKALA	1:100
			<b>B.03</b>